



定時制だより

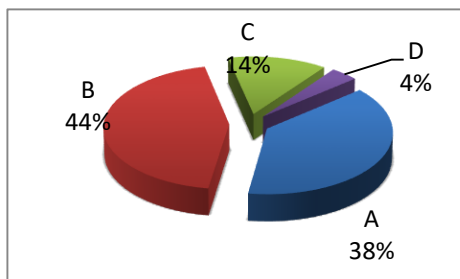
H31. 1. 31
桐生工業高等学校
HPにも掲載

学校評価アンケート結果

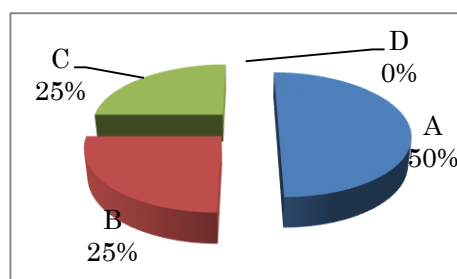
生徒・保護者の皆様にご協力いただきました第2回アンケートの集計ができましたので報告いたします。ここでは紙面の関係から、一部を抜粋してお知らせします。アンケート結果は後日ホームページに掲載しますのでご覧ください。ご協力ありがとうございました。

I. 特色ある学校づくりに努める

学校生活が楽しく充実していて、自分の学校が好きだと感じている。(生徒)



課題研究では、自分で課題・目標を決めて楽しく取り組んでいる。(4年生生徒)



A : あてはまる

B : だいたいあてはまる

C : あまりあてはまらない

D : あてはまらない

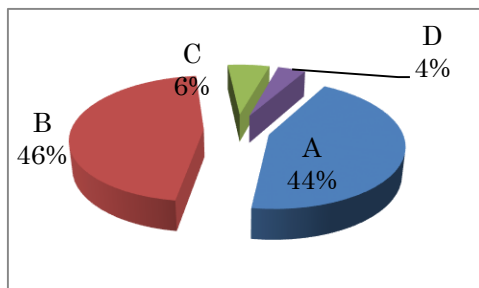
{以下の設問も同様}

桐工定時制が好きだと感じている生徒が、前回の76%から83%に回復しました。これからも、皆が気持ちよく過ごすことができる環境を維持していきましょう。

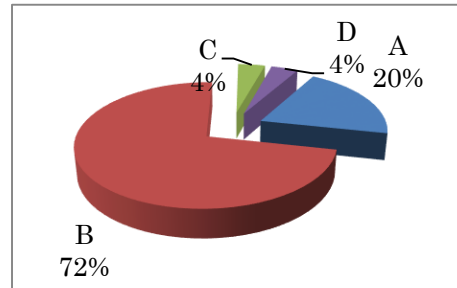
課題研究に楽しく取り組んでいる4年生が、例年の100%から減少しています。内容を自分で決められる、4年間のまとめの授業です。全員が楽しめるといいですね。

II. 生徒の意欲的な学習活動について適切な指導をする

授業は大切だと思っていて、理解できたときはうれしい。(生徒)



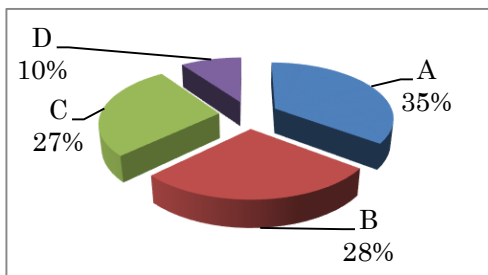
学校で資格取得のための補習や学習不足の補講を行うなど、細かく学習指導してもらっている。(保護者)



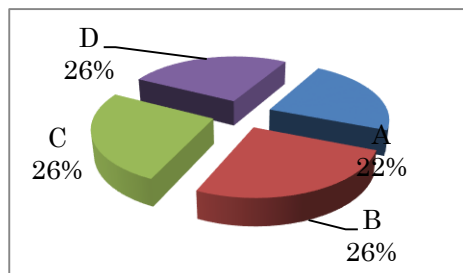
学習指導に関しては、生徒・保護者ともに高い評価をいただきました。概ね、生徒の実態に合わせた授業ができていると思われます。生徒が理解できた時にうれしいと思う気持ちを生かし、授業形態の改善にも努めてまいります。補習や補講についても高い評価をいただきました。ご要望等あれば、お聞かせください。

Ⅲ. 生徒の充実した学校生活について適切な指導をする

学校は、よほどのことがない限り休むのはよくないと思う。(生徒)



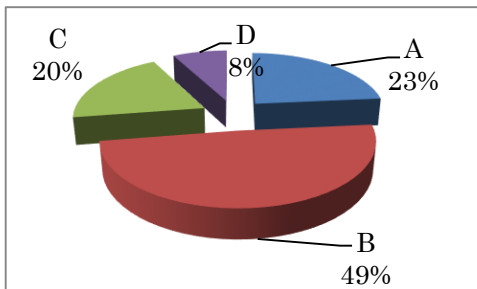
(部活入部者のみ)部活動には積極的に参加しており楽しい。(生徒)



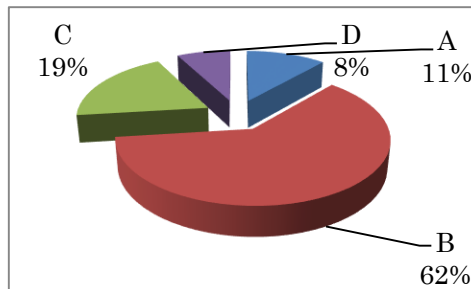
学校を休むのはよくないと思う生徒が、近年で最低になってしまいました。一般に、その人の実直さは出欠に表れると考えられます。就職活動の際、会社はここを見ます。放課後、部活に取り組む生徒を見かけなくなりました。寂しいですね。部活では授業とは違う経験ができ、友とのつながりができます。汗を流して、気分転換しませんか。

Ⅳ. 生徒の主体的な進路選択について適切な指導をする

将来の就職や職業など進路に関する情報が伝わっている。(生徒)



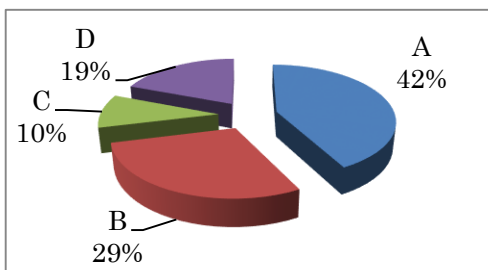
お子さんは進路実現に向けて積極的に取り組んでいる。(保護者)



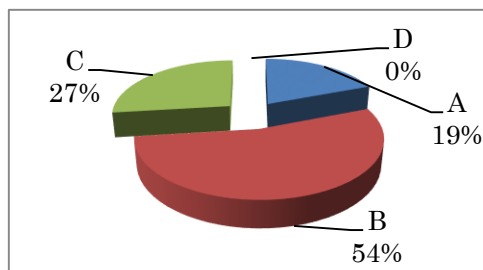
進路情報が十分伝わっていると73%の生徒が回答しました。しかし、生徒と話すとき知識は十分ではないようです。アルバイトと就職は違います。積極的に情報を得ましょう。子どもが進路実現に向け積極的と回答した保護者は73%でした。心強く思います。学校と密に情報交換しながら、生徒の進路実現を支えていただければ幸いです。

Ⅴ. 開かれた学校づくりに努める

パソコン・スマホ等で定時制のHPを見たことがある。(生徒)



学校からの配布物で適切な情報が提供され学校の様子がよくわかる。(保護者)



桐工定時制のHPを見たことがある生徒が71%に上昇しました。HPは上手に活用するととても便利です。休校等の連絡にも使用します。ぜひ活用してください。配布物で学校の様子がよくわかると回答した保護者は73%でした。この質問は例年、2回目に下がります。年間を通して高い評価をいただけるよう努めてまいります。