



定時制だより

H30.10.18

桐生工業高等学校

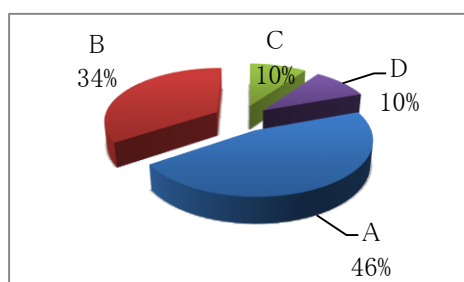
HPにも掲載

学校評価アンケート結果

生徒・保護者の皆様にご協力いただきましたアンケートの集計ができましたので報告いたします。ここでは紙面の関係から、一部を抜粋してお知らせします。アンケート結果はホームページに掲載していますのでご覧ください。ご協力ありがとうございました。

I. 特色ある学校づくりに努める

本校の資格指導は充実していて満足している。(生徒への設問)



A : あてはまる

B : だいたいあてはまる

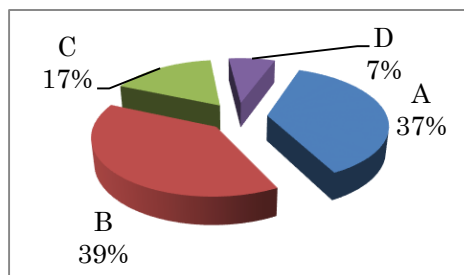
C : あまりあてはまらない

D : あてはまらない

{以下の設問も同様}

生徒の80%が「満足」「まあ満足」と回答しました。まだ実際に指導を受けていない生徒は、就職を見据えて積極的に参加しましょう。

学校生活が楽しく充実していて、自分の学校が好きだと感じている。(生徒への設問)

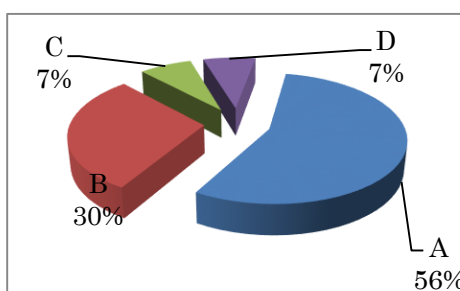
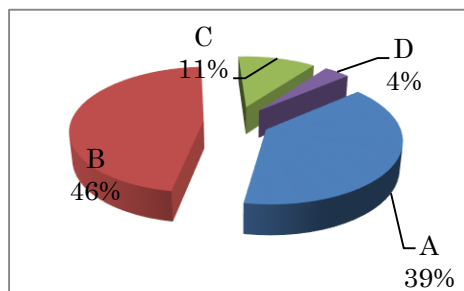


昨年は93%もの生徒が、本校を「好き」「まあ好き」と回答しましたが、今年は76%に大きく減少してしまいました。原因は何でしょうか。昨年から見受けられた小さなトラブルが影響しているのでしょうか。一人一人が思いやりの気持ちを忘れずに、誰もが楽しい学校にしていきたいと思います。

II. 生徒の意欲的な学習活動について適切な指導をする

工業の授業は、楽しく、よく理解でき、少人数パート別の指導に満足している(生徒への設問)

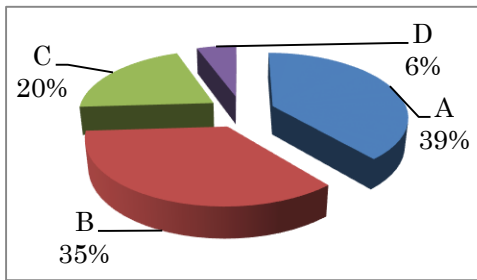
授業は大切だと思っていて、理解できたときはうれしい。(生徒への設問)



工業の授業が楽しく、パート別の指導に満足していると回答した生徒が85%でした。また、授業を理解できたときはうれしいと回答した生徒は86%でした。授業が楽しいこと、理解できたとき嬉しいことは、学校で最も大切にしなければならない生徒の気持ちの一つです。今後も授業の一層の充実に努めていきたいと考えております。

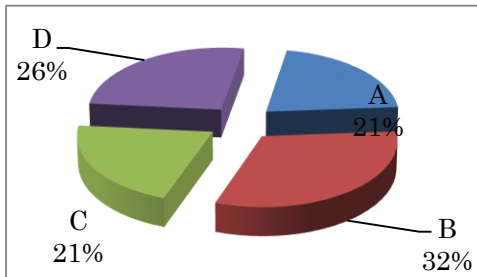
Ⅲ. 生徒の充実した学校生活について適切な指導をする

学校生活での疑問や悩みを本校職員に相談できる。(生徒への設問)

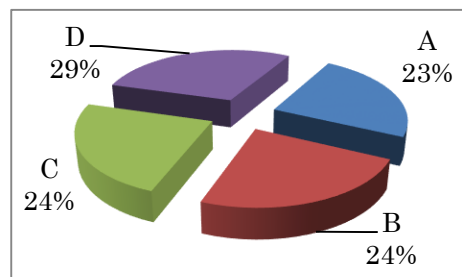


職員に疑問や悩みを相談できると答えた生徒が74%でした。定時制は少人数で、生徒と職員の距離が近いところが非常に良い点です。一人で悩まず、何かあったら話しやすい先生に遠慮なく相談してください。スクールカウンセラーの飯島先生も皆さんを待っています。活用してください。

部活動には積極的に参加しており楽しい。(部活入部者への設問)



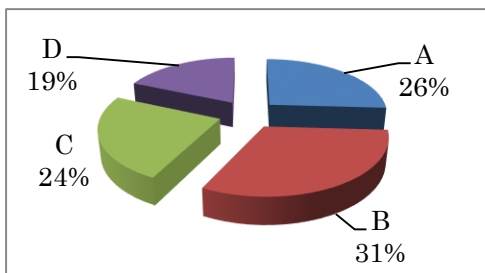
部活動で自分なりの目標を持っている。(部活入部者への設問)



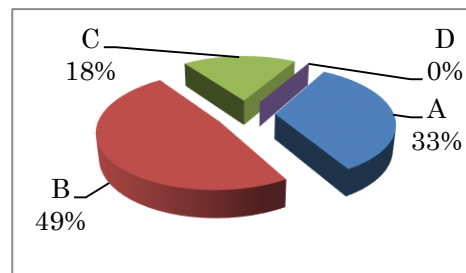
部活動に積極的に参加している生徒は昨年に比べ28%、部活動に目標を持っている生徒は昨年に比べ34%減少しました。最近、部活動をしている生徒が激減しており、寂しく感じています。若いエネルギーを発散させる場、友との友情を育む場として、部活動はとても大切です。これまで経験がないスポーツでも大丈夫。積極的に参加しましょう。

Ⅳ. 生徒の主体的な進路選択について適切な指導をする

自分の進路希望や将来について家族に話したり、相談したりしている。(生徒への設問)



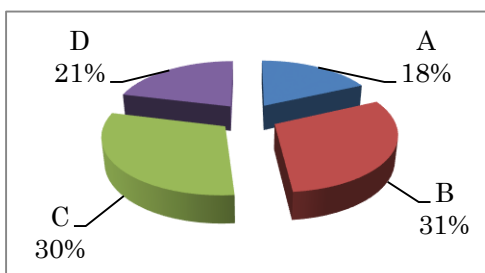
お子さんの生き方や将来のこと、職業のことを一緒に話し合い、考えている。(保護者への設問)



進路について家族で話し合っていると回答した生徒が57%、保護者が82%でした。この値はそれぞれ10%と15%、昨年より減少しています。求人状況は好調ですが、準備をしていない者は恩恵を受けることができません。就職の準備は積極的に。

Ⅴ. 開かれた学校づくりに努めている

PTA懇談会などの行事には時間が許せば可能な限り参加している。(保護者への設問)



保護者の皆様には、お忙しい中、PTA懇談会へのご参加ありがとうございました。今後、同様な行事は予定されていませんが、必要に応じて、面談等を実施しますので、遠慮なくご相談ください。HPも昨秋新しくなりましたので、ご活用いただくと幸いです。